



[www.judokwailausanne.ch](http://www.judokwailausanne.ch)

**Dossier de sponsoring pour  
l'acquisition d'un bus 9 places**

Associez votre entreprise au plus grand  
club de Judo & Ju-Jitsu de Suisse et  
aux valeurs fondamentales des arts  
martiaux

## **Le dossier en un clin d'oeil**

1.	L'OBJET	p.3
2.	LES ATOUTS DU SPONSORING	p.3
3.	PRESENTATION DU JUDO KWAI LAUSANNE	p.4
	<i>3.1 LE CLUB</i>	
	<i>3.2 LES RESULTATS EN COMPETITION</i>	
	<i>3.3 LE JUDO KWAI LAUSANNE ET LES RESEAUX SOCIAUX</i>	
	<i>3.4 LE RESEAU DU JUDO KWAI LAUSANNE</i>	
	<i>3.5 LES AUTRES ENGAGEMENTS DU CLUB</i>	
4.	NOTRE PROJET – SA DESCRIPTION	p.9
5.	AVANTAGES & CONTREPARTIES POUR NOS PARTENAIRES	p.10
6.	PROPOSITION DE PARTENARIAT	p.11
7.	NOS COORDONNEES	p.12

## 1. L'OBJET

Le Judo Kwai Lausanne (JKL) est le club de Judo et Ju Jitsu présentant le plus de licenciés en Suisse. Son dynamisme, ses résultats en compétitions ainsi que la qualité de son enseignement en font un acteur privilégié du monde sportif lausannois et vaudois.



Afin d'offrir toute la mobilité nécessaire à nos judoka(te)s et ju-jitsuka(te)s et ainsi élargir le rayonnement du club, nous cherchons des partenaires pouvant nous soutenir dans l'achat d'un bus 9 places.

## 2. LES ATOUTS DU SPONSORING

**Associer votre entreprise à des valeurs fondamentales et à un dynamisme positif**



Le Judo, art martial japonais issu du Ju-Jitsu, est avant tout un sport qui se définit à travers un code moral propre.

Huit Valeurs fondamentales s'imbriquent pour construire ce code moral : **Amitié, Sincérité, Modestie, Contrôle de soi, Courage, Honneur, Respect et Politesse.**

Ces Valeurs sont à la base de notre enseignement et accompagnent chaque Judoka(te) sur le tatami et dans sa vie de tous les jours.

Sport olympique depuis 1964, il est important de noter que le Judo a su conserver ses valeurs malgré les gros enjeux inhérents à son statut olympique.

**Associer votre entreprise, ses produits, ses services aux valeurs du Judo et au dynamisme du Judo Kwai Lausanne leur apportera une dimension et une valeur positive supplémentaire.**

L'ancrage local et le réseau du JKL (voir chapitre «Présentation du Judo Kwai Lausanne – le réseau du Club») constituent une opportunité de contact direct avec un public à potentiel commercial significatif.

Plus globalement, le sponsoring sportif génère un lien de proximité avec le public dans une situation non commerciale. Le lien et la confiance ainsi créés - effet positif de l'émotion sur la mémorisation du nom du sponsor - démultiplie l'efficacité du sponsoring sportif versus celle de la publicité classique (cf différentes études Ecole de Commerce de Lyon, Uni d'économie de Marseille).

## 3. PRESENTATION DU JUDO KWAI LAUSANNE

### 3.1 LE CLUB

Le Judo Kwai Lausanne (JKL), fondé en 1953, est le plus grand club Suisse en termes de licenciés (450 membres).

Qu'il soit jeune ou moins jeune, combattant de niveau international ou adepte du sport-plaisir chacun de nos membres trouve, au sein du JKL, un enseignement adapté à son aptitude et lui permettant d'atteindre le but sportif qu'il se sera fixé.

Trois dojos situés à Lausanne, Epalinges et au Mont s/Lausanne pour une surface totale de 580m<sup>2</sup> constituent les structures du JKL. 15 enseignant(e)s et assistant(e)s y dispensent quelques 1'700 heures de cours par année.

**450** membres

**3** dojos pour **580m<sup>2</sup>** de tatami  
Lausanne, Epalinges & le Mont s/Lausanne

**1** Directeur technique japonais  
Tatsuto Shima

**15** enseignant(e)s et assistant(e)s

**3** détenteurs du brevet fédéral

**30** bénévoles ultra-motivés

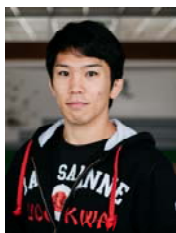
**6** membres au comité directeur



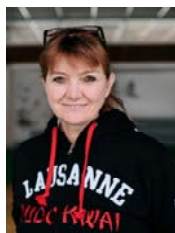
David Sueur  
Président



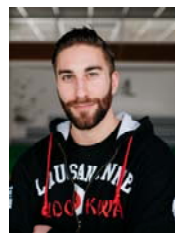
Arnaud Vernay  
Vice-président



Tatsuto Shima  
Dir. technique



Valérie Stumpe  
Caissière



François Demont  
Communication



Reto Imfeld  
Matériel

### 3.2 LES RESULTATS EN COMPETITION

Que ce soit en compétition individuelle ou par équipe, le JKL met tout en œuvre pour se placer parmi les clubs les plus performants de Suisse.



Depuis l'arrivée de son nouveau directeur technique (voir par ailleurs « le Judo Kwai Lausanne dans la presse »), Tatsuto Shima, des objectifs ambitieux à moyens/longs termes ont été définis pour le secteur compétition. Le JKL veut s'établir durablement parmi les trois meilleurs clubs suisses, tous résultats confondus (actuellement 10<sup>ème</sup> sur 95 clubs régulièrement actifs en compétition).

#### Principaux résultats 2018-2019 en individuel

CHAMP. SUISSES



CHAMP. ROMANDS



CHAMP. VAUDOIS



AUTRES TOURNOIS DE NIVEAU NATIONAL



CHAMP. DU JAPON - 7<sup>ème</sup> place pour Tatsuto Shima

CHAMP. D'EUROPE MASTER



JEUX INTERNATIONAUX DES ECOLIERS (Jérusalem)



AUTRES TOURNOIS INTERNATIONAUX (France, Belgique, Italie, Hollande)





## *Principaux résultats 2018-2019 par équipe*

- Féminines Elite  
1<sup>ère</sup> de LNB, qualifiées pour le tour de promotion en LNA (Déc 2019)



- Masculins Elite I  
1<sup>er</sup> de 1<sup>ère</sup> ligue, qualifiés pour le tour de promotion en LNB (Déc 2019)



- Masculins Elite II  
4<sup>ème</sup> de 2<sup>ème</sup> ligue

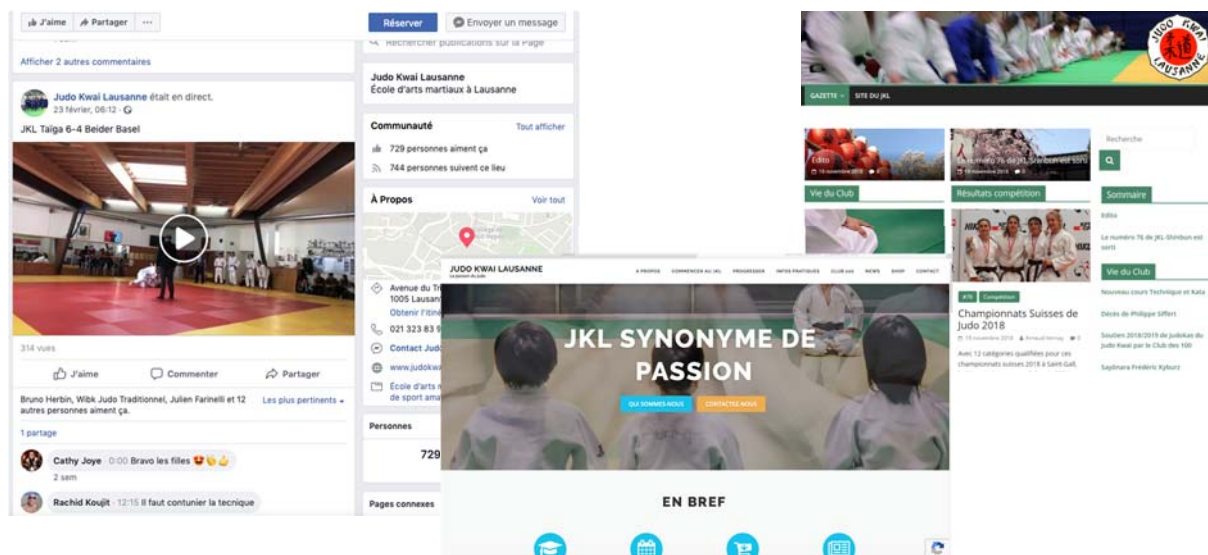
- Ecoliers  
5<sup>ème</sup> place au championnat romand. Le podium est visé la saison prochaine



### 3.3 LE JUDO KWAI LAUSANNE ET LES RESEAUX SOCIAUX

En plus de son site interne (50'000 pages vues/an), le JKL assure une présence active sur Facebook et Instagram. Plus de 1'000 personnes nous suivent sur ces deux plateformes.

Le Club publie également semestriellement sa Gazette, lue et appréciée par près de 1'000 fidèles.



### 3.4 LE RESEAU DU JUDO KWAI LAUSANNE

Le JKL maintient un réseau de contact, de collaboration et de soutien qui se veut profitable au Club dans le cadre de son développement, à ses membres et à ses partenaires. Rien de tel que de construire des relations commerciales entre passionnés ! Les piliers du réseau du JKL sont,

- Les membres du JKL, les parents des jeunes membres et les membres adultes qui se retrouvent à travers leurs activités professionnelles ou politiques
- Le Club des 100 – <http://club100.judokwailausanne.ch/>
- Les clubs de judo et ju-jitsu partenaires en Suisse et à l'étranger
- Les partenaires du Club - <https://www.judokwailausanne.ch/partenaires>
- Des cercles d'influence (Panathlon, comité Lausanne 2020 entre autre)
- Association cantonale et Fédération suisse de Judo & Ju Jitsu. Depuis leur création, nos organes de tutelles ont toujours pu compter sur la présence de membres du JKL pour accepter des responsabilités en leur sein.
- La Ville de Lausanne et son service des Sports





### **3.5 LES AUTRES ENGAGEMENTS DU CLUB**

Le JKL met tout en œuvre pour assurer un ancrage local maximal et ainsi être identifié comme club sportif d'importance à Lausanne et ses environs.

Tous les 5 ans le JKL prend en charge l'organisation du championnat vaudois. En 2018, cet événement a regroupé quelques 600 combattant(e)s et plus de 3'000 spectateurs sur 2 jours.



Depuis leur création, le JKL assure une présence remarquable lors des Panathlon Family Games et lors de la semaine Olympique. Deux événements sportifs lausannois incontournables attirant des milliers de participants et de spectateurs.

Chaque année, le Passeport Vacances et la semaine sportive organisée par le CSS (Centre Sport et Santé de l'Unil) peuvent compter sur le JKL.

Enfin, nous sommes un soutien de la première heure à l'incroyable projet Lausanne 2020, dont nous portons fièrement les couleurs.



## **4. NOTRE PROJET – SA DESCRIPTION**



Le JKL projette d'acquérir un bus 9 places qui est une réponse indispensable au besoin de mobilité de ses sections jeunes et élites.

Le développement du Club, la progression de ses membres et les objectifs en compétition passent par plus de déplacement sur des stages et des compétitions.

L'acquisition d'un bus est la meilleure solution pour répondre à ce criant besoin. Besoin qui est évalué à 15'000 km/an de déplacement en Suisse et à l'étranger pour un coût devisé à 10'000.-/an (amortissement du prix d'achat du bus compris).

**Le financement d'un bus passe, pour le JKL, par la recherche de  
Partenaires disposés à soutenir ce projet.  
On compte sur vous !**

## 5. AVANTAGES & CONTREPARTIES POUR NOS PARTENAIRES

1. Visibilité de l'entreprise-partenaire et mise en avant de sa marque et de ses produits.

Les canaux de visibilité et le public touché,

- **VOTRE LOGO SUR LE BUS**
  - Les déplacements en bus à l'extérieur, son utilisation au jour-le-jour apporte une visibilité immédiate pour votre entreprise auprès d'un large public
- **VOTRE BANDEROLE AU DOJO DE LAUSANNE**
  - Les membres et leur famille (plus de 1'000 personnes)
  - Les amis du Club et son réseau
- **VOTRE PRESENCE SUR NOTRE SITE INTERNET ET NOS RESEAUX SOCIAUX**
  - Les membres et leur famille (plus de 1'000 personnes)
  - Les amis du Club et son réseau
  - Les judokas et ju-jitsukas de Suisse et de l'étranger qui nous suivent sur les réseaux sociaux
- **VOTRE LOGO DANS LA GAZETTE DU JKL**
  - Les membres et leur famille (près de 1'000 personnes)
  - Les amis du Club et son réseau




2. Associer l'image de votre entreprise aux **valeurs fondamentales** véhiculées par le Judo. Utiliser cette association à votre convenance (en externe mais aussi en interne, auprès de vos employés),

3. Faire découvrir le Judo & Ju-Jitsu à vos partenaires ou à vos employés (cf chapitre « Proposition de partenariat »).

## 6. PROPOSITION DE PARTENARIAT

Trois catégories de partenariat sont proposés,

1. Partenaire Or
2. Partenaire Argent
3. Partenaire Bronze

Conditions pour les 3 types de partenariat	 <b>Partenaire Or</b>	 <b>Partenaire Argent</b>	 <b>Partenaire Bronze</b>
<b>Logo du partenaire sur le bus</b> <sup>(1)</sup>	Taille Grande (60cmx60cm)	Taille moyenne (30cmx30cm)	Taille petite (20cmx20cm)
<b>Site internet du JKL</b> Mention et référencement du nom du partenaire sur la page « Partenaires » <a href="http://www.judokwailausanne.ch">www.judokwailausanne.ch</a> (50'000 pages vues/an)	<b>Oui</b>	<b>Oui</b>	<b>Oui</b>
<b>Facebook et Instagram du JKL</b> Mention et référencement du nom du partenaire <a href="https://m.facebook.com/judokwailausanne/">https://m.facebook.com/judokwailausanne/</a> <a href="https://www.instagram.com/judokwailausanne/">https://www.instagram.com/judokwailausanne/</a>	<b>Oui</b>	<b>Oui</b>	<b>Oui</b>
<b>Publicité du partenaire dans la Gazette du JKL (2x/an)</b>	<b>Une page</b>	<b>Une page</b>	<b>½ page</b>
<b>Banderole du partenaire au dojo de Lausanne</b>	<b>Oui</b>	<b>Oui</b>	<b>Non</b>
<b>Emplacement réservé et offert lors d'événement d'importance organisé par le Club (eg championnats vaudois)</b>	<b>Oui</b>	<b>Non</b>	<b>Non</b>
<b>Une initiation au Judo &amp; Ju Jitsu suivi d'un apéritif dînatoire au dojo de Lausanne</b> <sup>(2)</sup>	<b>Oui</b>	<b>Non</b>	<b>Non</b>
<b>Sponsoring minimum de 3 ans – coût pour les 3 ans</b>	<b>7'200.00 CHF</b>	<b>3'600.00 CHF</b>	<b>1'800.00 CHF</b>
<b><i>Sponsoring mensuel (coût mensuel)</i></b> <b><i>!!SIMILAIRE AU COÛT D'UN ABO DE NATEL !!</i></b>	<b><i>200 CHF</i></b>	<b><i>100 CHF</i></b>	<b><i>50 CHF</i></b>

<sup>(1)</sup>Les tailles indiquées pourront varier en fonction de leur disponibilité chez le poseur choisi.

<sup>(2)</sup>Idéal pour une sortie d'entreprise ou pour inviter vos partenaires commerciaux. Maximum 15 personnes. Cette initiation est à faire valoir durant les trois premières années du partenariat avec un préavis de deux mois minimum. La date sera déterminée en fonction des souhaits du partenaire et de la disponibilité du dojo de Lausanne.

Afin de garantir la meilleure visibilité possible à nos futurs partenaires, nous limitons leur nombre par catégorie sur le principe « premier arrivé, premier servi ». Ci-dessous un exemple de répartition par type de partenaires,

- Partenaire Or max. 2
- Partenaire Argent max. 3
- Partenaire Bronze max. 4

**N'attendez pas pour participer à cette belle aventure, on compte sur vous !**

## **7. NOS COORDONNEES**

C'est avec un grand plaisir que nous sommes à votre disponibilité afin de répondre à toutes vos questions, d'échanger directement sur un potentiel partenariat ou pour fixer une première rencontre.

David SUEUR  
Président du Judo Kwai Lausanne  
Avenue du Tribunal-Fédéral 4  
1005 Lausanne  
[david.sueur@judokwailausanne.ch](mailto:david.sueur@judokwailausanne.ch)  
079 542 03 32

Paul WIESEL  
Club des 100 du JKL  
Avenue du Tribunal-Fédéral 4  
1005 Lausanne  
[wieselp@bluewin.ch](mailto:wieselp@bluewin.ch)